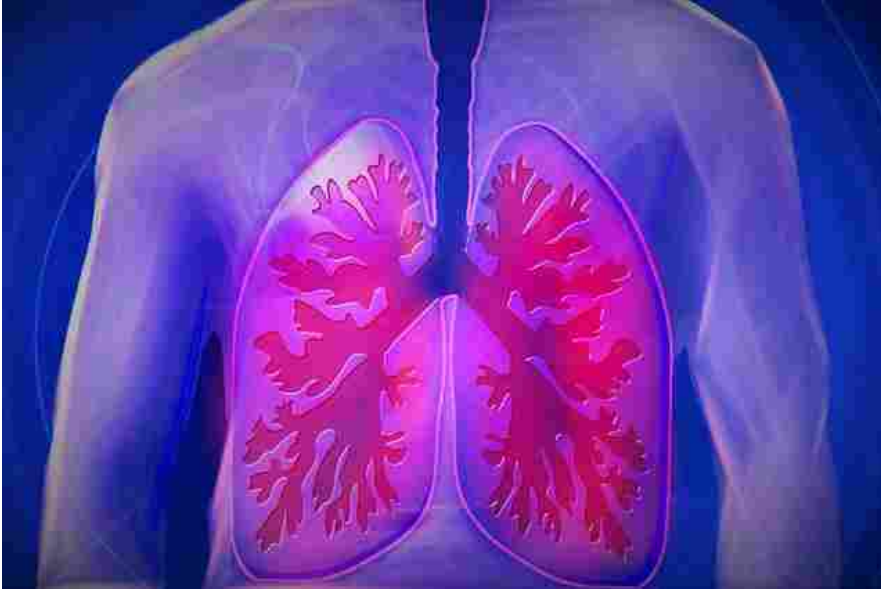


## Tumore al polmone: la diagnosi si velocizza con ION

*ab medica* presenta ION, uno strumento che unisce tecnologia avanzata e una visione di cura sostenibile e responsabile del tumore al polmone



Il tumore al polmone rappresenta una delle sfide più complesse per il sistema sanitario: con 43.900 nuove diagnosi registrate in Italia nel 2023, rappresenta la principale causa di decesso tra le **patologie oncologiche**, con un tasso di sopravvivenza a 5 anni che si ferma al 16% negli uomini e al 23% nelle donne. Fumo, inquinamento ed esposizione ad agenti tossici ne sono i principali fattori di rischio. La diagnosi precoce è fondamentale per ridurre la mortalità, spesso rallentata dalla difficoltà nel raggiungere noduli polmonari di piccole dimensioni e localizzati in posizioni periferiche e complesse.

### Trattare il tumore al polmone con l'approccio mininvasivo di ION

ION, il sistema robotico per la broncoscopia endoluminale, arriva negli ospedali italiani introdotto da **ab medica**, realtà specializzata nelle tecnologie medicali. Già adottato da centri di riferimento come IEO di Milano, **Ospedali Civili di Brescia** e **Policlinico Sant'Orsola di Bologna**, questa innovazione consente di raggiungere con precisione noduli millimetrici, anche in aree difficilmente accessibili, garantendo una diagnosi più tempestiva e accurata del tumore al polmone. Il risultato? Un percorso clinico ottimizzato, una maggiore riproducibilità delle procedure e un impatto significativo nella vita del paziente grazie a un approccio mininvasivo.

*"Con ION, **ab medica** inizia una nuova avventura in ambito pneumologico, una scelta in linea con la nostra visione di cura: arrivare prima al problema con un approccio mininvasivo che*

preservi la qualità di vita del paziente. Dopo oltre quarant'anni a servizio del [Sistema Sanitario](#), continuiamo a innovare per offrire soluzioni che coniughino efficacia e sostenibilità", ha dichiarato **Filippo Pacinotti**, [Business Director](#) di ab medica.

## Tecnologia avanzata e visione di cura sostenibile e responsabile

ION integra soluzioni tecnologiche avanzate per la diagnosi precoce del tumore al polmone: dalla Shape-Sensing Navigation per una visualizzazione precisa e sicura, alla capacità di raggiungere noduli polmonari millimetrici in aree complesse. Questa precisione ottimizza il percorso diagnostico, migliorando l'accuratezza e riducendo i tempi di intervento, con benefici concreti per il paziente e per la gestione ospedaliera.

ION rappresenta una risposta concreta e innovativa alla sfida del tumore al polmone, fornendo ai medici uno strumento che unisce tecnologia avanzata e una visione di cura sostenibile e [responsabile](#), valori che ab medica promuove da sempre.

*"ION è un passo avanti verso l'innovazione responsabile: permette di offrire ai pazienti una diagnosi più rapida e accurata, migliorando così il percorso di cura e avvicinandoci a un obiettivo fondamentale: intervenire prima e meglio, con un impatto minimo sulla vita del paziente",* conclude **Filippo Pacinotti**.